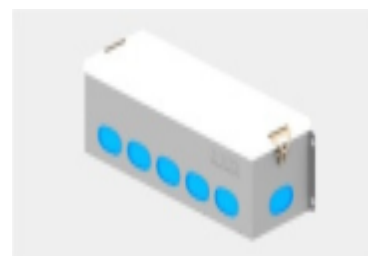


Luftverteilkasten Unterteil hoch

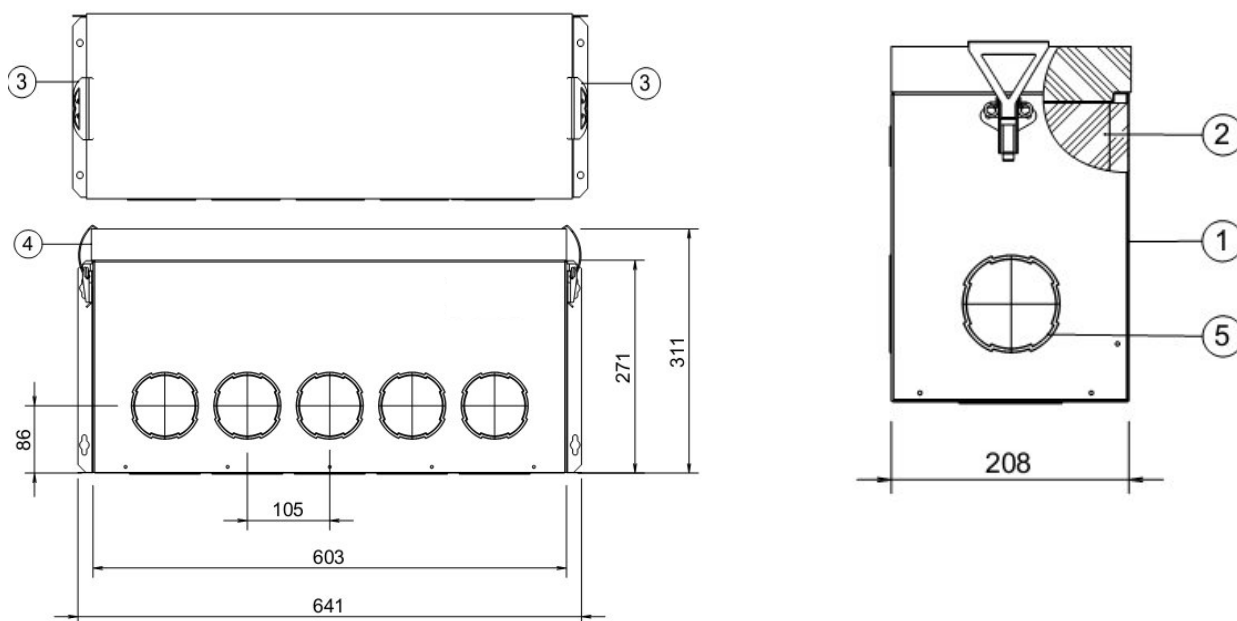
Beschreibung

Der Luftverteilkasten besteht aus dem Oberteil und diesem Unterteil. Das Unterteil besteht aus einem weiß lackierten Blechgehäuse(1), mit innenliegender, hochwertiger Schalldämpfung und Isolierung(2). An der Vorderseite und der Unterseite sind je fünf und an den Schmalseiten je eine Öffnung(5) (mit Abdeckkappen) für die Anschlüsse von Fex-Rohren DN 75 eingestanzt. Je nach Bedarf werden bis zu 12 Anschlüsse an dem Gehäuse angebracht. Dafür wird die blaue Kappe (5) entfernt, die vorgestanzte Isolierung (2) ausgebrochen und das Anschlussstück eingeschraubt. Zum Lieferumfang gehört eine Styroporabdeckung (4) die von den Schnellverschlüssen (3) arretiert, den Innenraum des Verteilers schützt. Zur Endmontage wird das Oberteil mit den Schellverschlüssen luftdicht mit dem Unterteil verbunden



Bestellnummer: 11 200 LVK UH

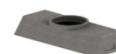
Technische Zeichnung



weiteres Zubehör

Oberteil Anschluss DN 150 / DN 180

Bestellnummer: 11 200 LVO 15



Anschluss Verteiler zum Rohr DN 75

Bestellnummer: 11 200 AVR 75



Einstellring

Bestellnummer: 11 200 ESR 75

