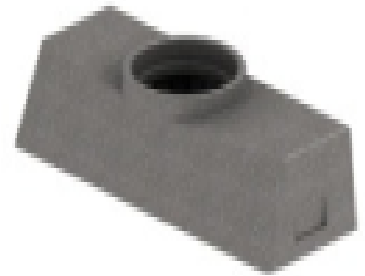


Oberteil Anschluss DN150 / DN 180

Beschreibung

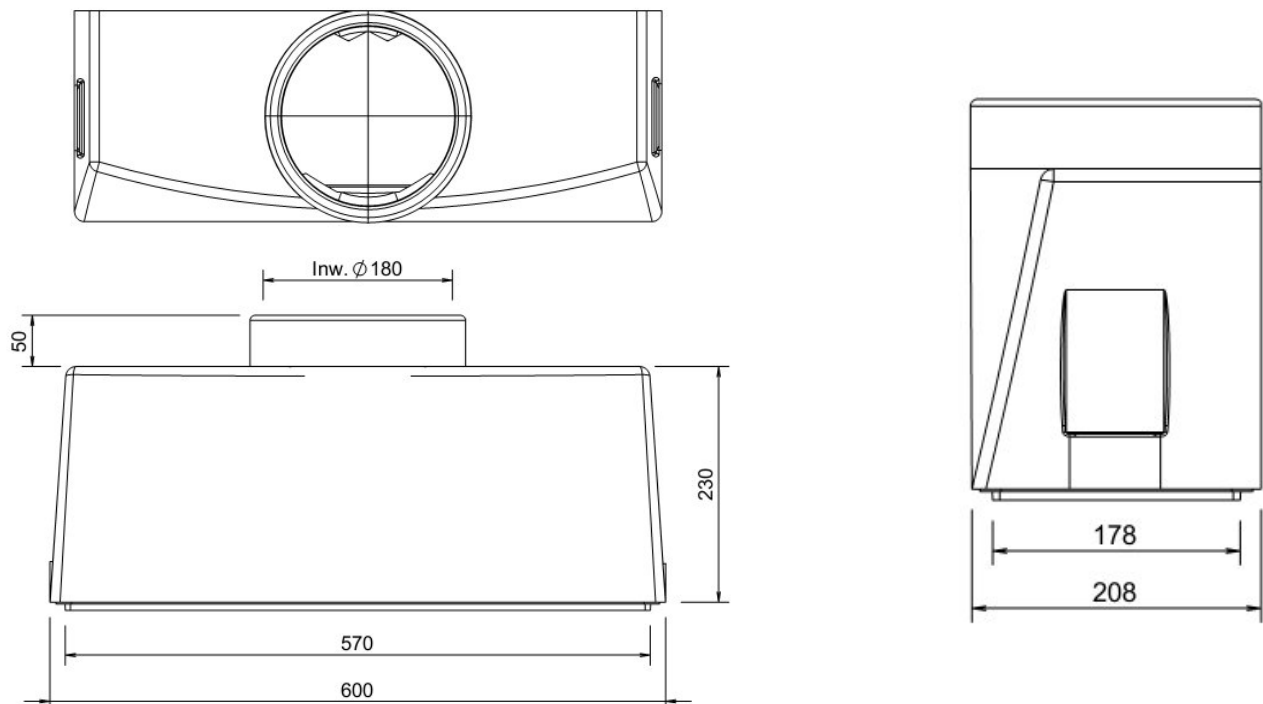
Der Luftverteilkasten besteht aus diesem Oberteil und einem Unterteil. Das Oberteil besteht aus EPP, damit ist das Gehäuse auch gleichzeitig die Isolierung. Das Teil ist dampfdiffusionsdicht. Der Kunststoff ist hygienisch unbedenklich und geruchsneutral. Farbe grau

In das Teil ist eine Prallplatte integriert, zur besseren Luftverteilung im Gehäuse. In den Anschluss DN180 passt das EPP-Rohr DN 150. Mit einer Muffe kann das EPP-Rohr DN180 angeschlossen werden. Das Unterteil wird mit zwei Schnellverschlüssen luftdicht mit dem Oberteil verbunden.



Bestellnummer: 11 200 LVO 15

Technische Zeichnung



weiteres Zubehör

Luftverteilkasten Unterteil flach

Bestellnummer: 11 200 LVK UF



Luftverteilkasten Unterteil hoch

Bestellnummer: 11 200 LVK UH



EPP-Rohr DN 150 Länge 1000 mm

Bestellnummer: 11 200 ER5 15



EPP-Rohr DN 180 Länge 1000 mm

Bestellnummer: 11 200 ER5 18



Muffe DN180

Bestellnummer: 11 200 EMF 18

